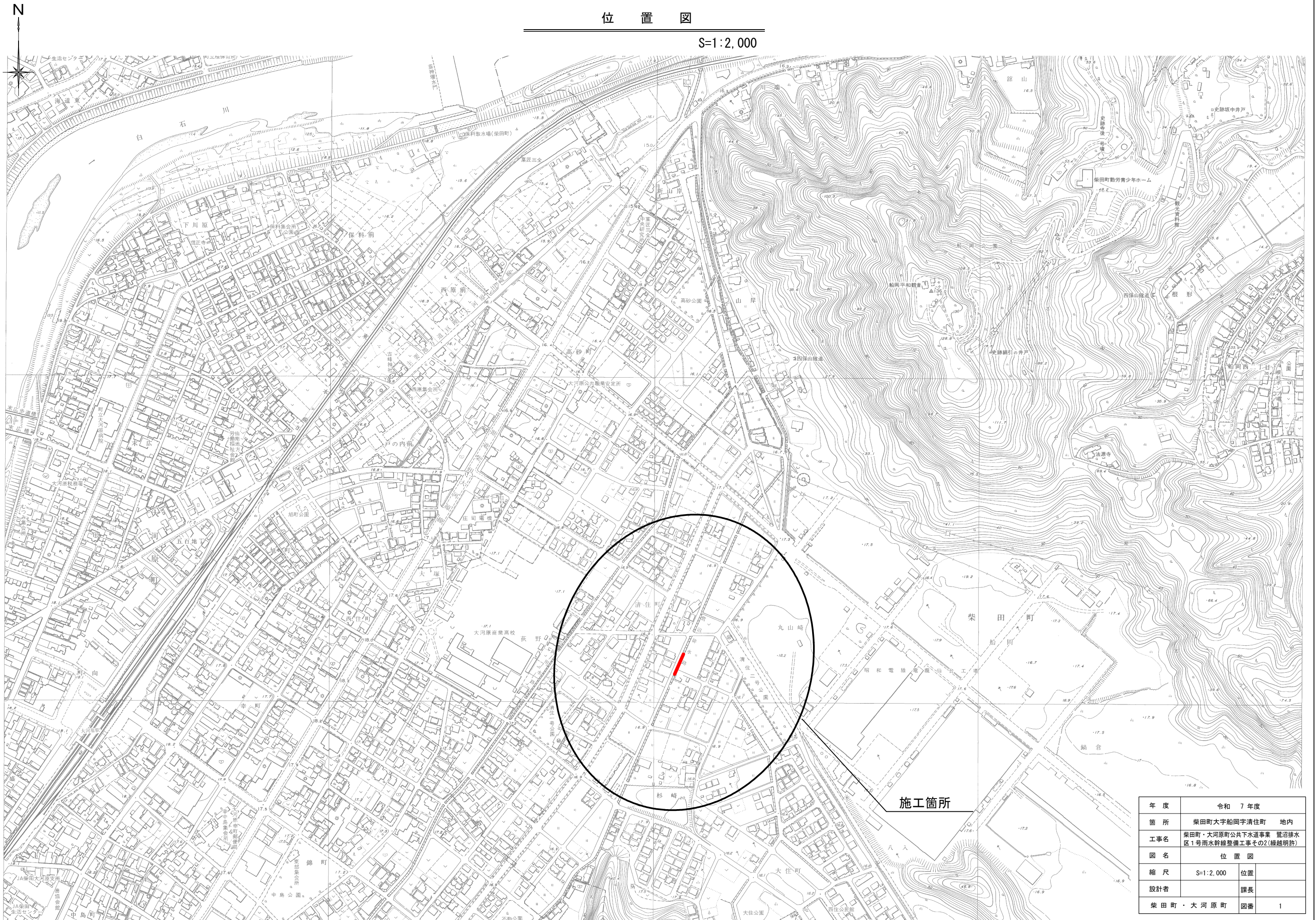


位置図

S=1 : 2, 000



年 度	令和 7 年度		
箇 所	柴田町大字船岡清住町 地内		
工事名	柴田町・大河原町公共下水道事業 釐沼排水区1号雨水幹線整備工事その2(緑線明許)		
図 名	位 置 図		
縮 尺	S=1:2,000	位置	
設計者		課長	
柴 田 町 ・ 大 河 原 町		図番	1

平面図 縮尺 S=1:250



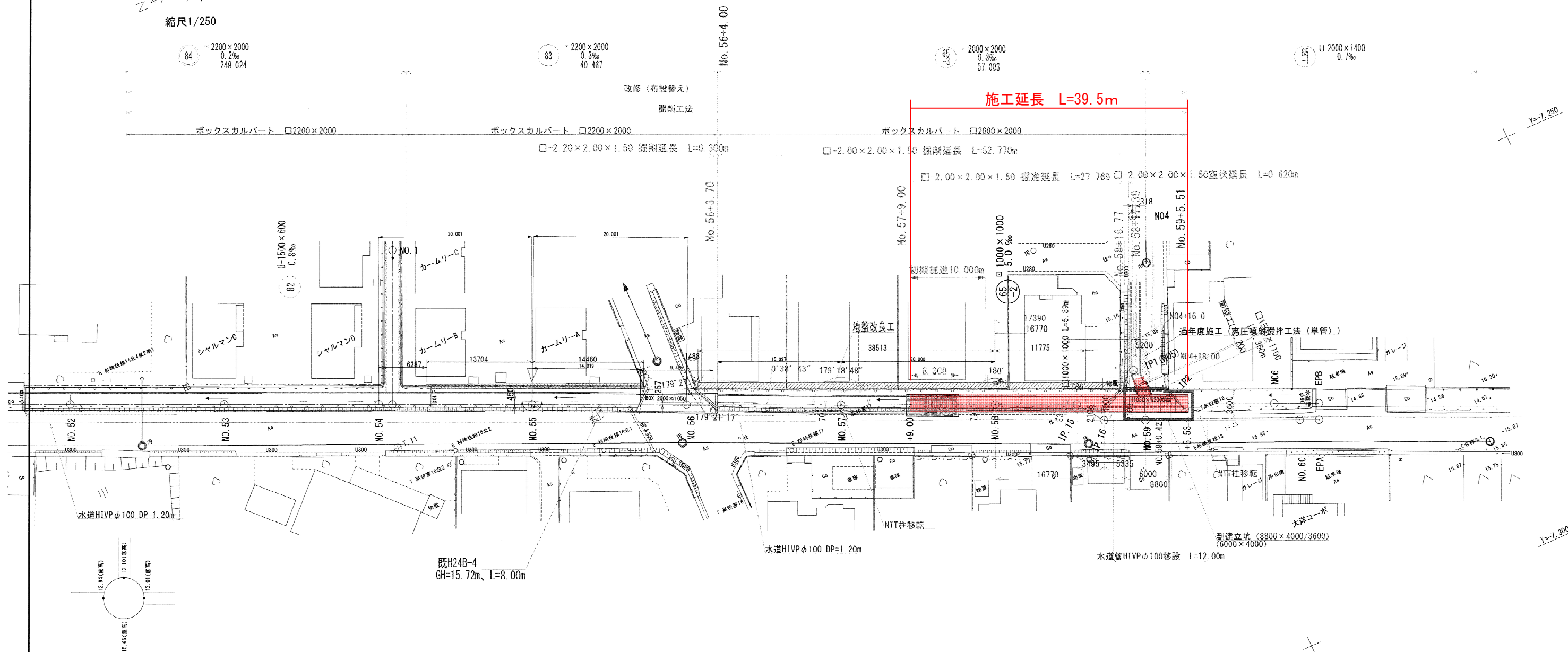
縮尺1/250

84 = 2200×2000
0.2‰
249.024

83 = 2200×2000
0.3‰
40.467

65 = 2000×2000
0.3‰
57.003

65 U 2000×1400
0.7‰



測点座標値 (設計)

中間点名	X座標値	Y座標値	区間距離	備考
NO. 56'	-216588.7801	-7238.5121	0	
NO. 56+4.00	-216592.4385	-7240.1296	4.000	
NO. 57'	-216607.0003	-7246.7619	16.001	
NO. 58'	-216625.2992	-7254.8335	20.000	
IP. 15'	-216635.0223	-7259.1223	10.627	
IP. 16'	-216638.2193	-7260.5356	3.495	
NO. 59'	-216643.0993	-7262.6925	5.335	
IP2	-216645.7356	-7263.8478	2.878	
NO. 59+5.53	-216648.1618	-7264.9303	2.657	

測点座標値 (測量)

中間点名	X座標値	Y座標値	備考
NO. 56	-216588.677054	-7238.745396	
NO. 57	-216606.972274	-7246.825305	
NO. 58	-216625.267493	-7254.905214	
IP. 15	-216634.988682	-7259.198484	
IP. 16	-216637.370978	-7262.458830	
NO. 59	-216642.251234	-7264.614148	
NO. 60	-216660.546454	-7272.694057	

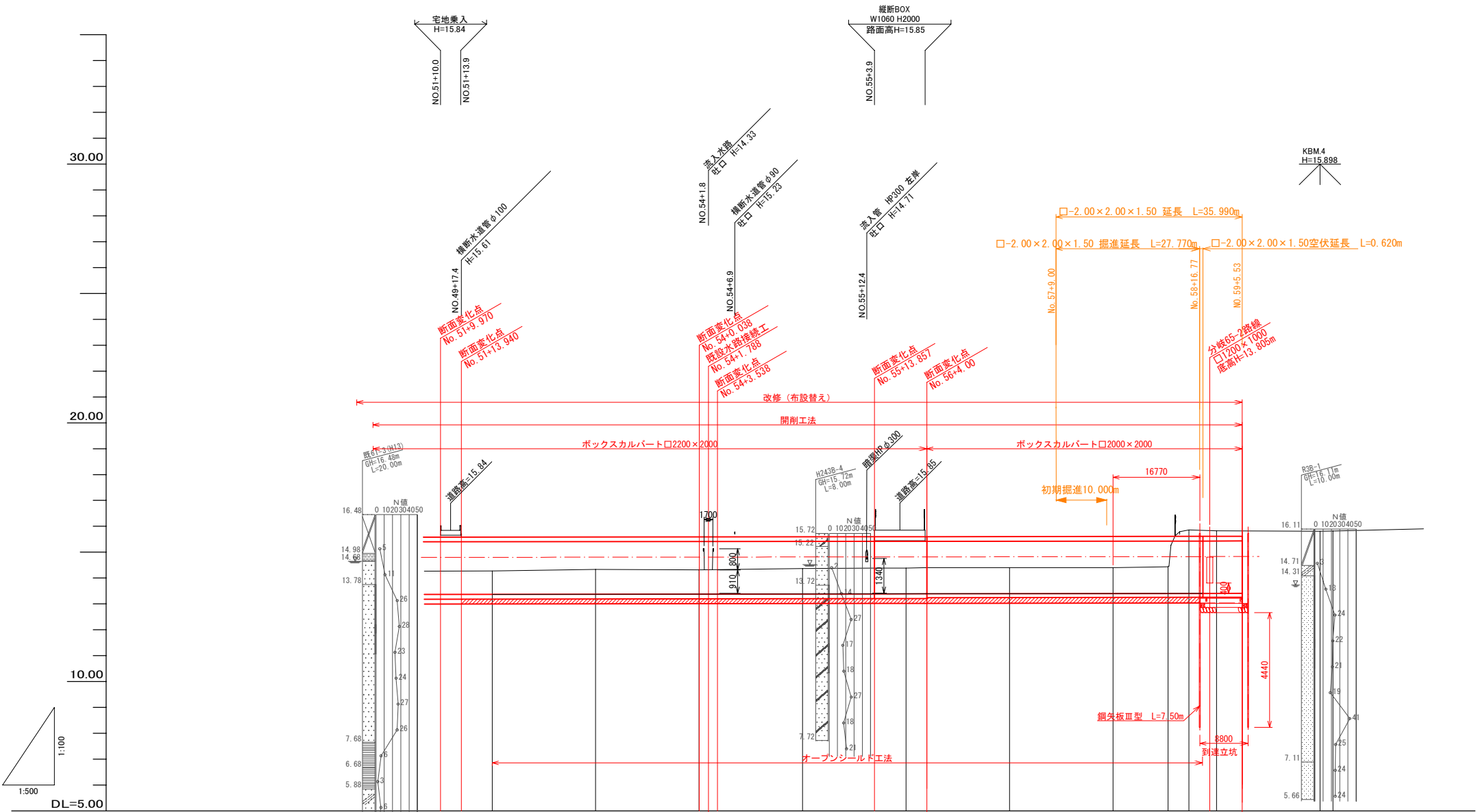
測点座標値 (測量)

中間点名	X座標値	Y座標値	備考
NO4	-216651.528	-7239.775	
IP1	-216643.491	-7258.089	
IP2	-216645.732	-7263.856	
NO6	-216658.367	-7269.436	

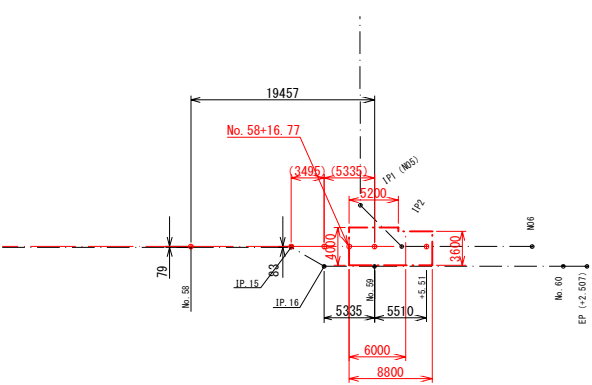
A路線

年度	令和 7 年度		
箇所	柴田町大字船岡字清住町 地内		
工事名	柴田町・大河原町公共下水道事業 豊沼排水区1号雨水幹線整備工事その2(繰越明許)		
図名	平面図		
縮尺	S=1:250	位置	
設計者	課長		
柴田町・大河原町	図番	2	

縦断面図(2) 縮尺 V=1:100 H=1:500



図上測点概要図 S=1:400

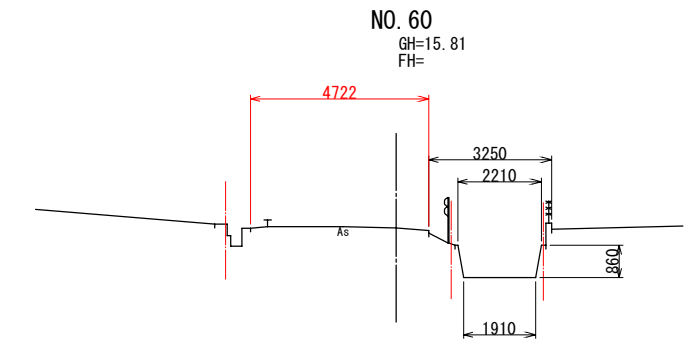
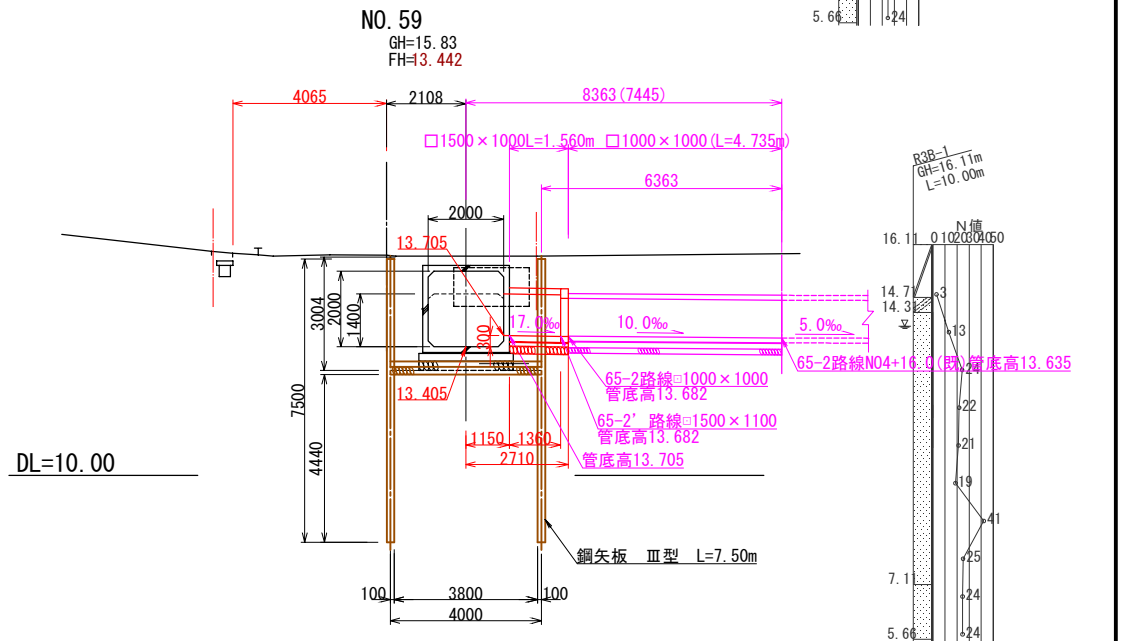
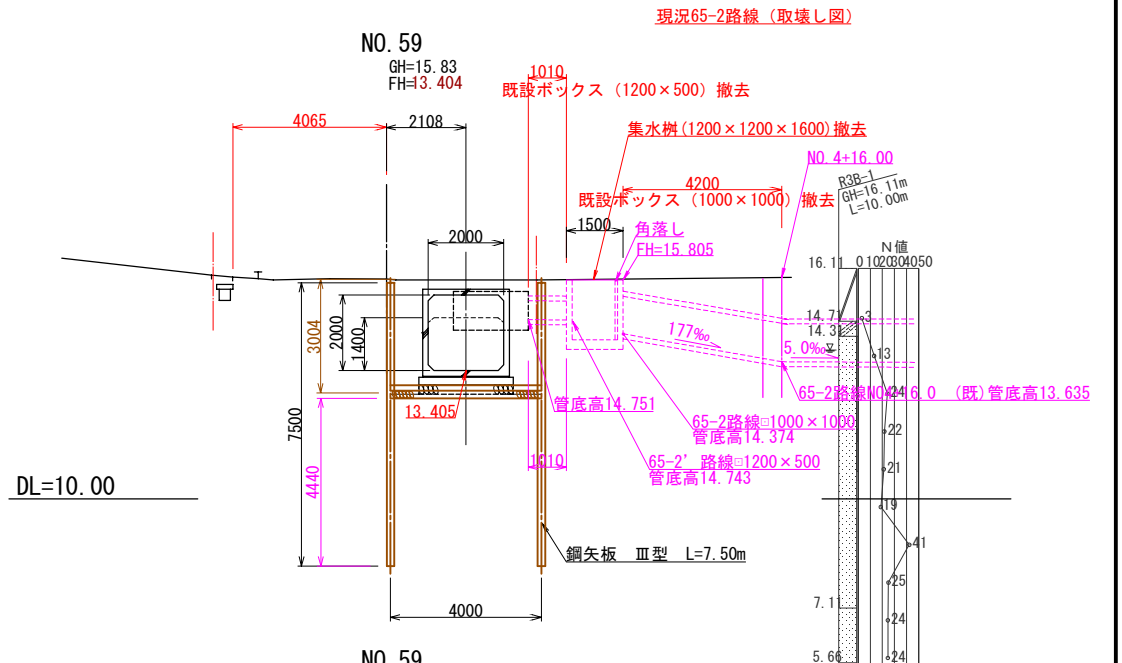
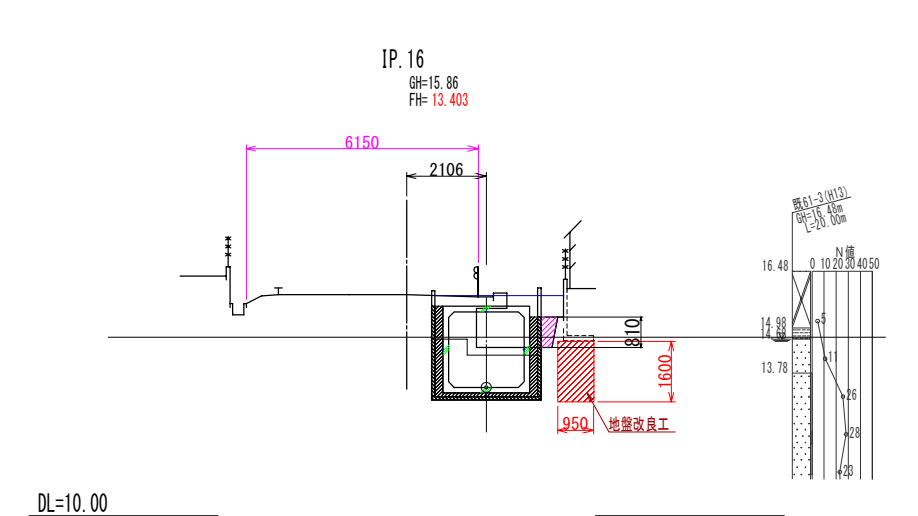
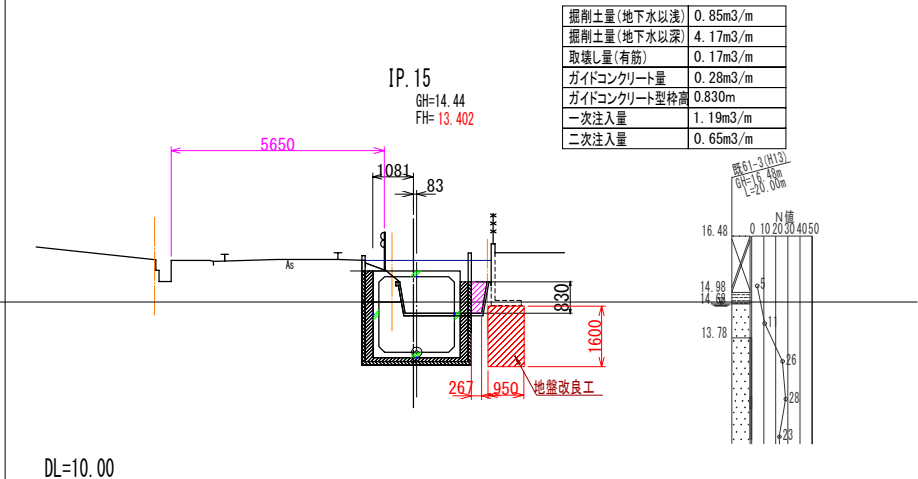
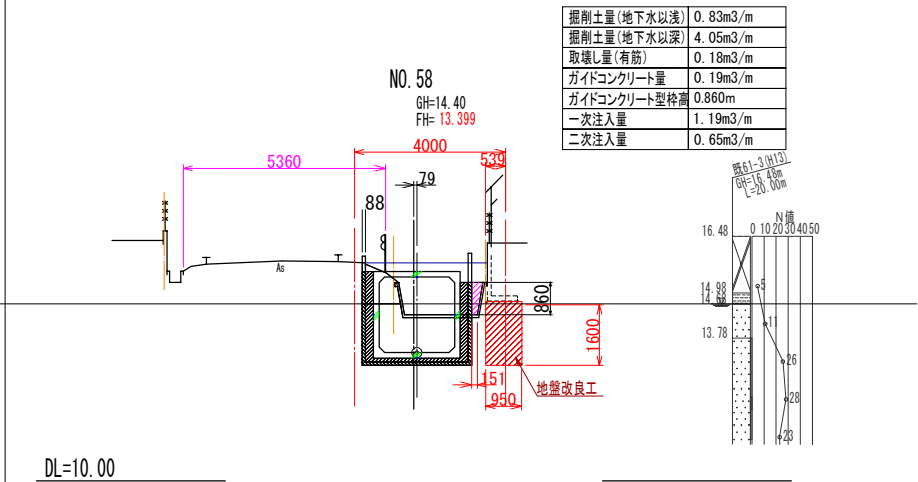
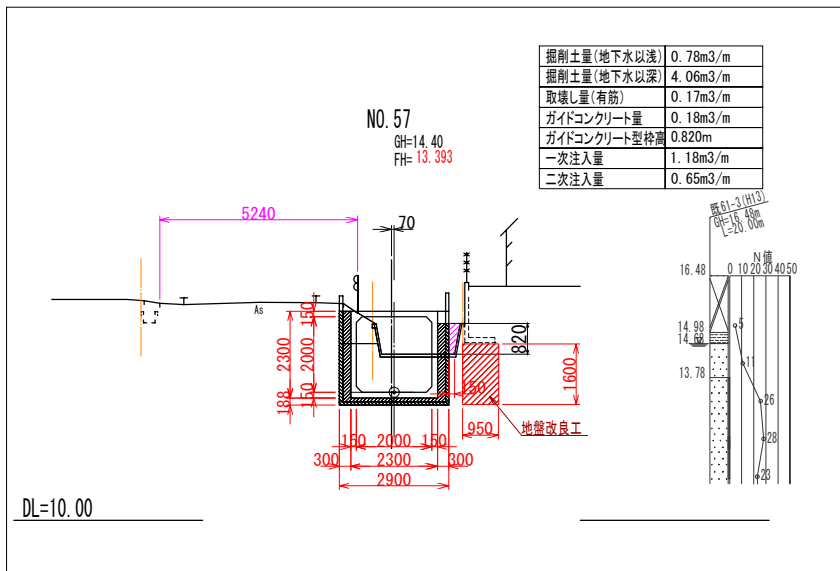
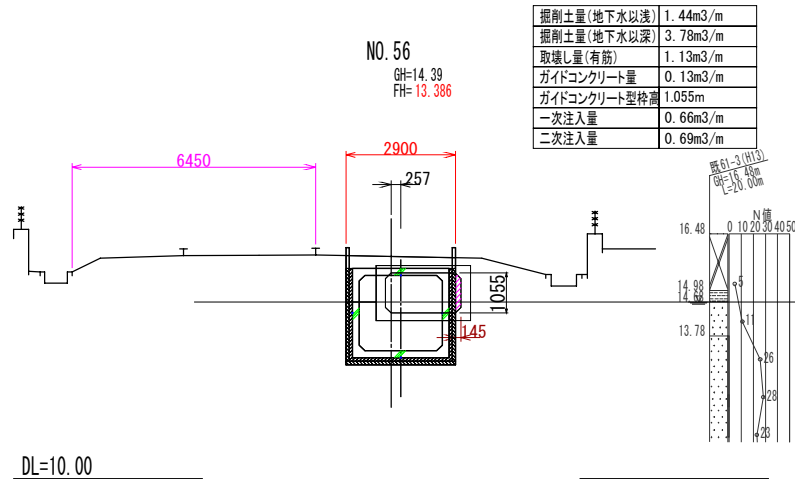
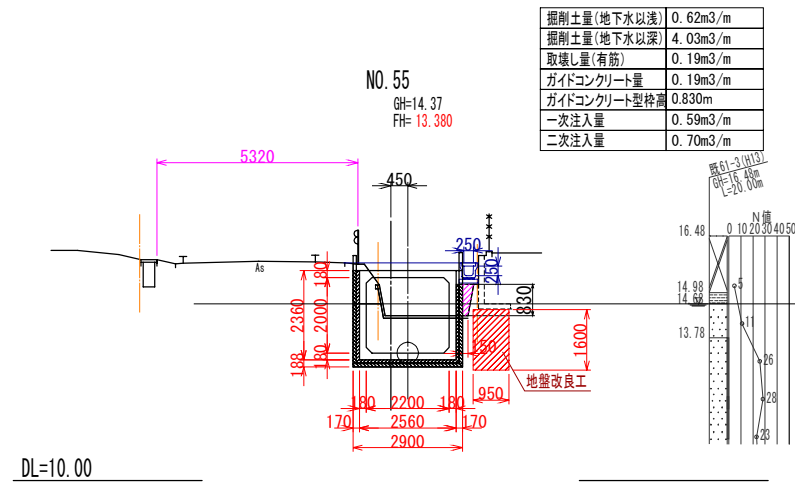


※ () 内寸法値は測量測点における設計路線区間距離を示す。

	84	2200×2000 0.2‰ 249.024	83	2200×2000 0.3‰ 40.467	65 -3	2000×2000 0.3‰ 57.003	
土被り	0.29		0.28		0.31	0.24	
管底高	13.365 13.367	13.371	13.375 13.375	13.380	13.386 13.386	13.388	13.393 13.395 13.399 13.402 13.403 13.405 13.406
掘削深							
地盤高	15.84 14.28	14.33	14.32	14.37	15.85 14.39		14.40 14.40 14.44 15.86 15.83
追加距離	1031.950 1040.000	1060.000	1080.000 1081.788	1100.000	1118.810 1120.000 1124.000	1140.000	1149.000 1160.000 1170.627 1174.122 1174.665 1179.457 1180.000 1184.967
単距離	20.000	20.000	20.000	20.000	20.000	20.000	10.627 (3.495) 4.038 (5.335) 2.507
測点	+11.95 NO.52	NO.53	NO.54 +1.788	NO.55	+18.81 NO.56 +4.00	NO.57 +9.00	NO.58 IP.15 (3.495) IP.16 (5.335) NO.59 +5.51 NO.60 EP
曲線	L=251.884 L=4.098 L=27.842						

※ () 内は雨水線形区間距離を示す。

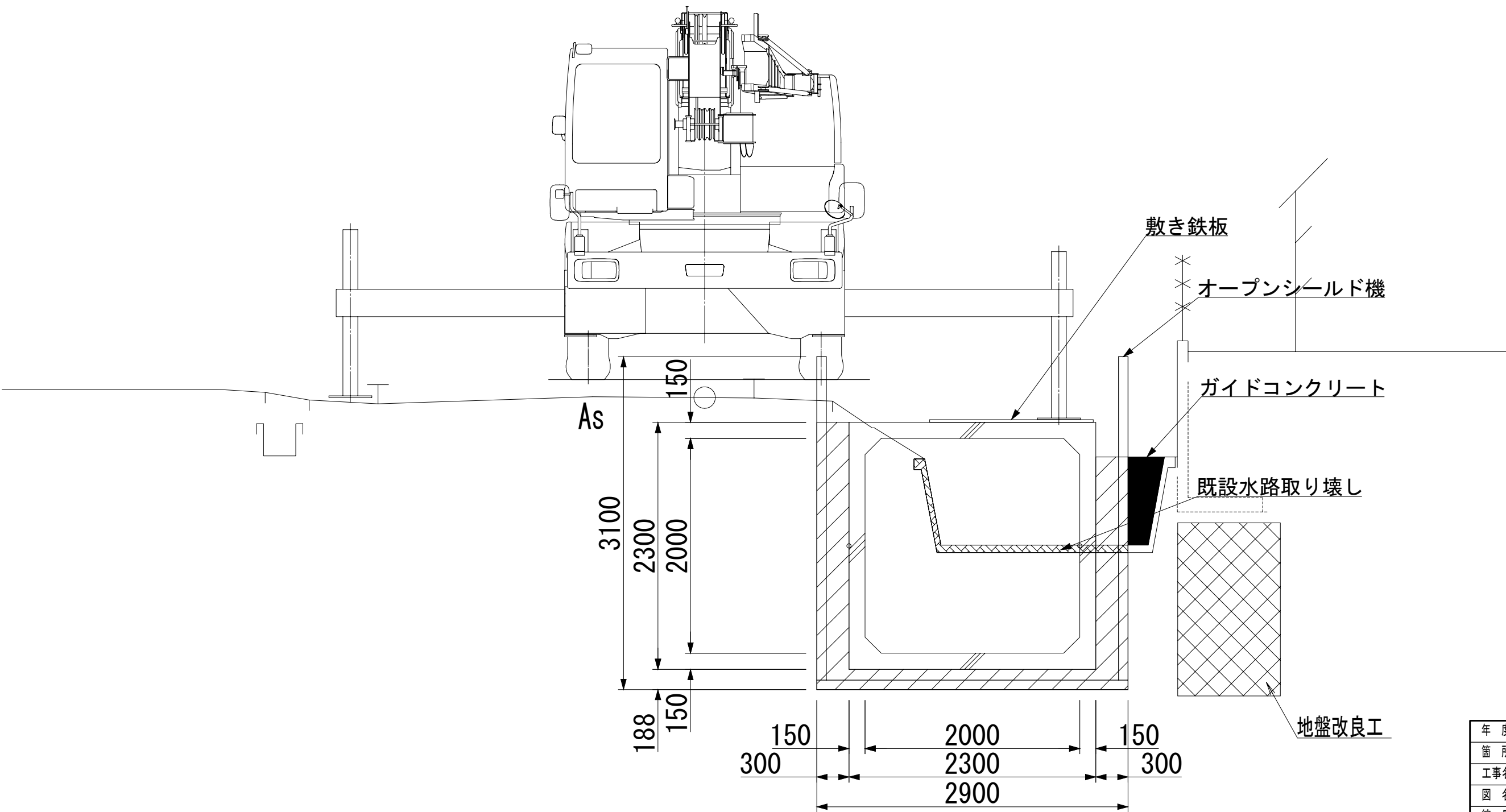
A路線			
年度	令和7年度		
箇所	柴田町大字船岡字清住町 地内		
工事名	柴田町・大河原町公共下水道事業 暫定排水区1号雨水幹線整備工事その2(線越明許)		
図名	縦断面図		
縮尺	V=1:100 H=1:500	位置	
設計者	課長		
柴田町・大河原町	図番	3	



A路線 NO.55~EP			
年度	令和 7 年度		
箇所	柴田町大字船岡字清住町 地内		
工事名	柴田町・大河原町公共下水道事業 富沼排水区1号雨水幹線整備工事その2(線越明計)		
図名	横断図(3)		
縮尺	S=1:100	位置	
設計者	課長		
柴田町・大河原町	図番	4	

オープンシールド工標準断面図 S=1:20

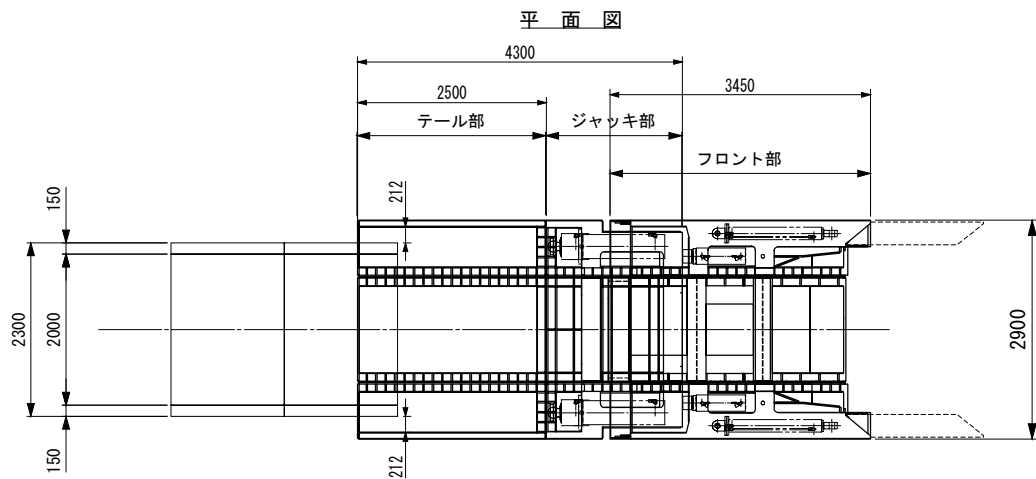
□-2000×2000×1500
裏込注入タイプ(NOS I 型)



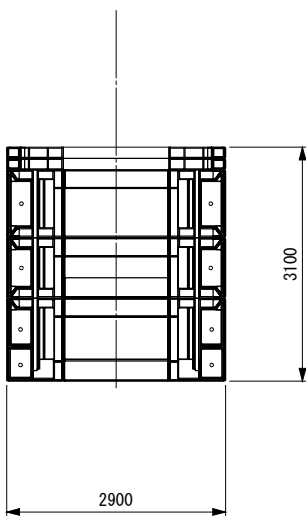
年度	令和 7 年度		
箇所	柴田町大字船岡字清住町 地内		
工事名	柴田町・大河原町公共下水道事業 荒沼排水 区1号雨水幹線整備工事その2(線路明許)		
図名	オープンシールド工標準断面図		
縮尺	S=1:20	位置	
設計者		課長	
柴田町・大河原町	図番	5	

オープンシールド機全体計画図 S=1:50

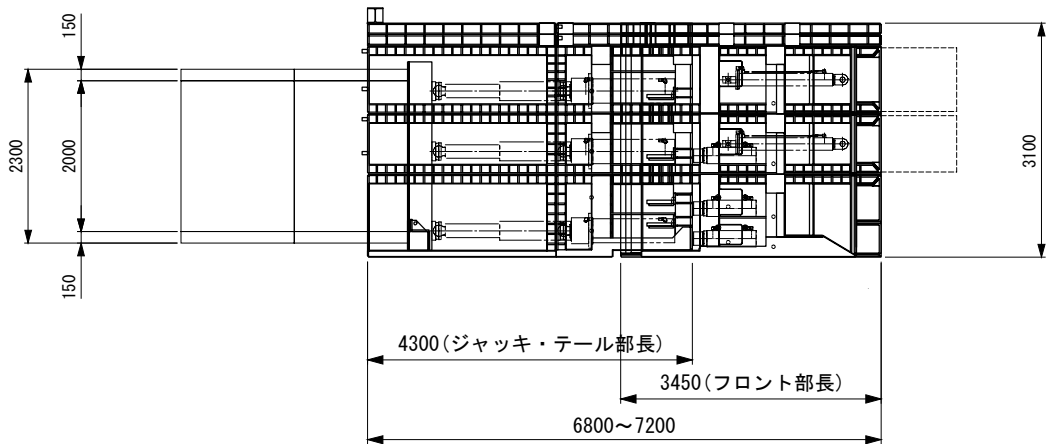
□-2000×2000×1500
裏込注入タイプ(NOS I 型)



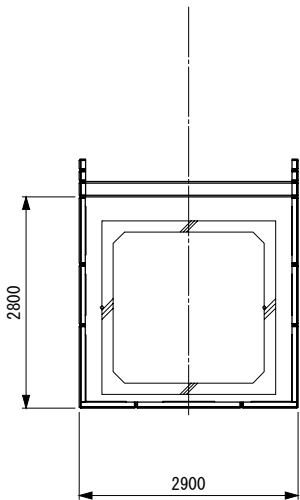
正 面 図



側 面 図



背 面 図



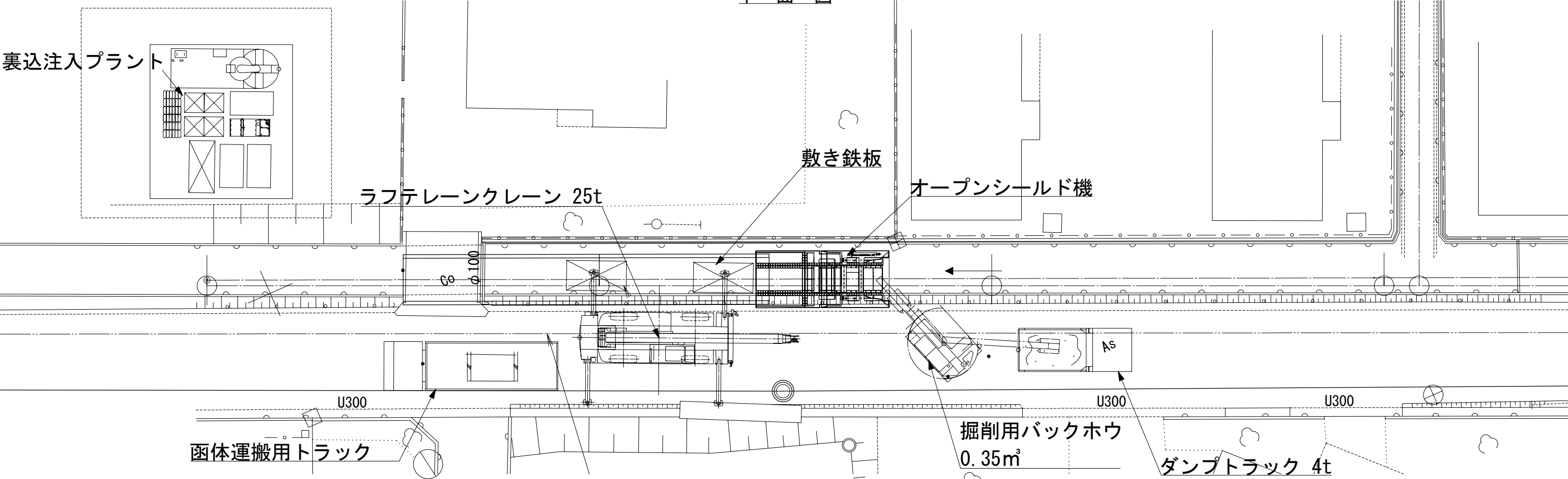
A路線

年 度	令和 7 年度		
箇 所	柴田町大字船岡字清住町 地内		
工事名	柴田町・大河原町公共下水道事業 鷺沼排水区1号雨水幹線整備工事その2(線経明計)		
図 名	オープンシールド機全体計画図		
縮 尺	S=1:50	位置	
設計者		課長	
柴 田 町 ・ 大 河 原 町	図番	6	

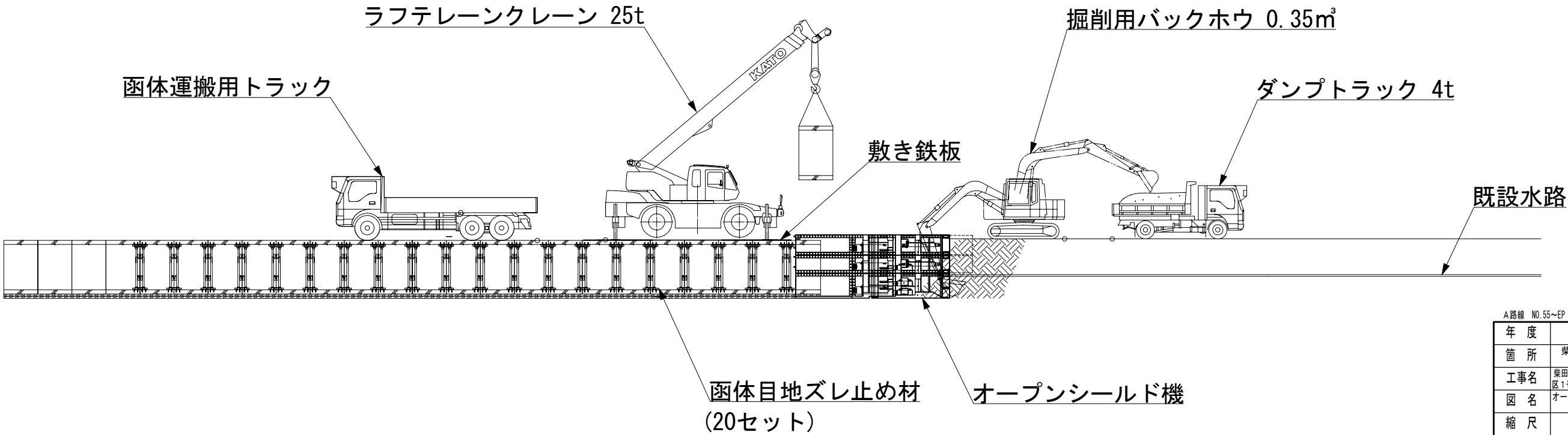
オープンシールド工法 (NOS I 型：裏込注入タイプ) 施工状況図 (参考図) S=1:100

掘進工時

平面図



側面図

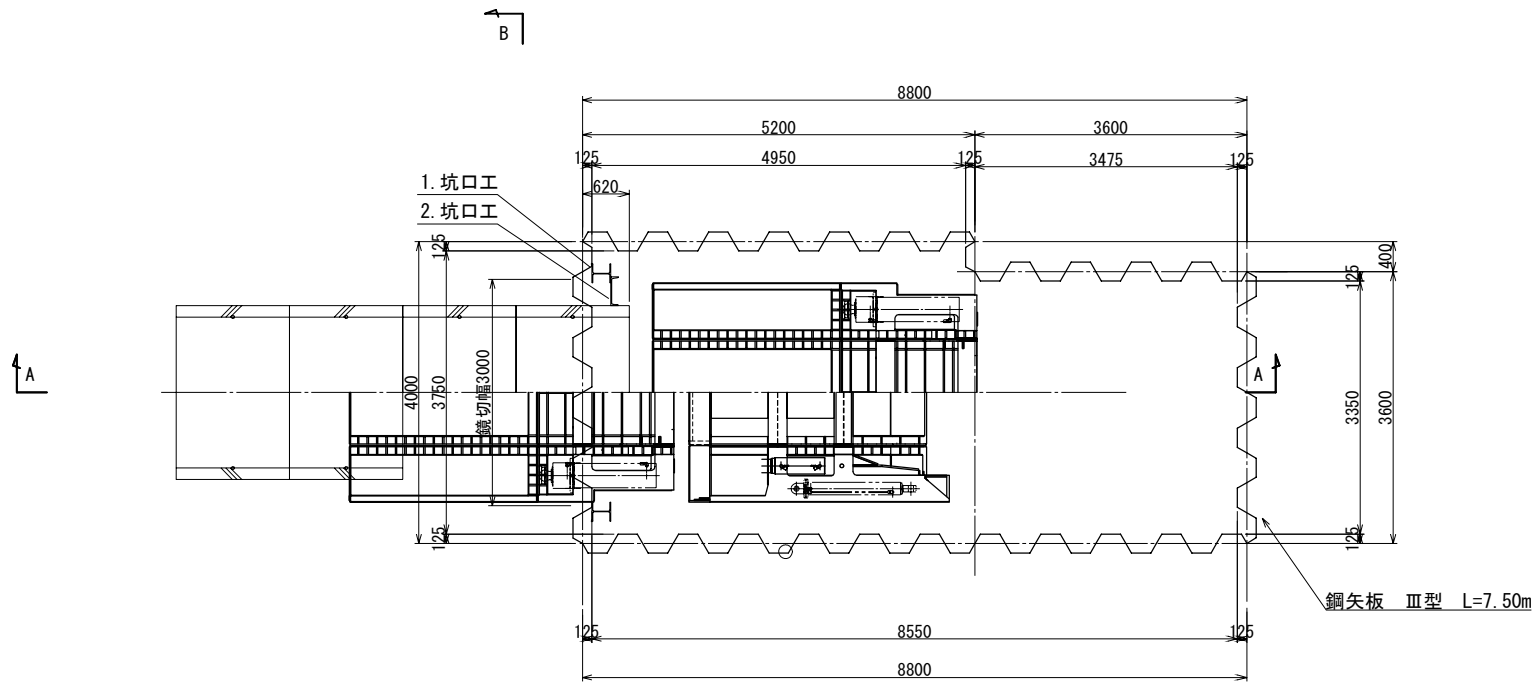


A路線 NO.55~EP			
年度	令和 7 年度		
箇所	柴田町大字船岡字清住町 地内		
工事名	柴田町・大河原町公共下水道事業 荒沼排水 区1号雨水幹線整備工事その2(線越明計)		
図名	オープンシールド工法(NOS I 型：裏込注入タイプ) 施工状況図(参考図)		
縮尺	S=1:100	位置	
設計者		課長	
柴田町・大河原町	図番	7	

オープンシールド工法 (NOS) 到達立坑仮設備図 (参考図) S=1 : 50

□ - (B) 2000 × (H) 2000 × (L) 1500
(NOS I 型 : 裏込注入タイプ)

平面図

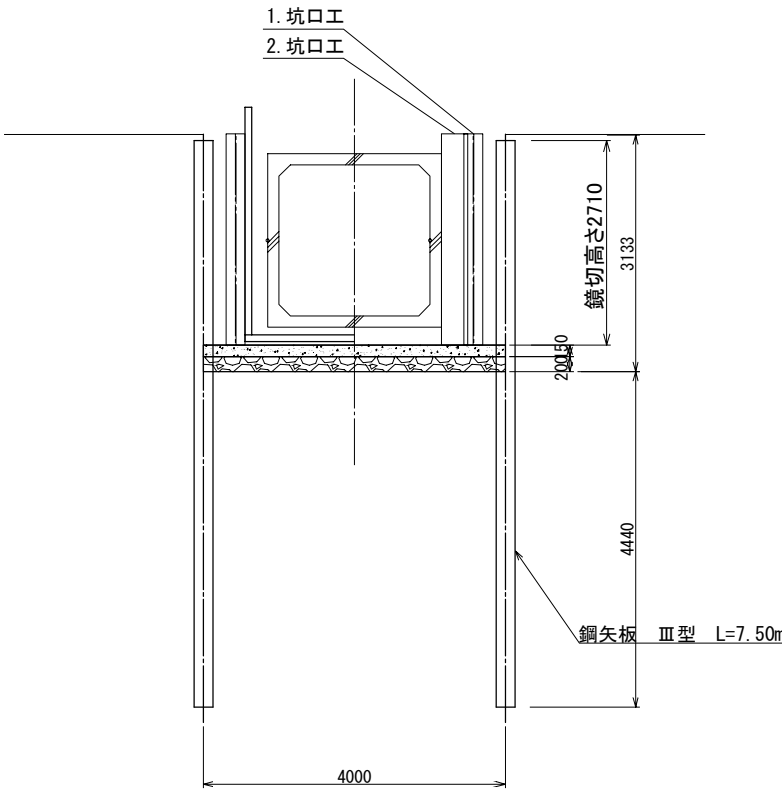
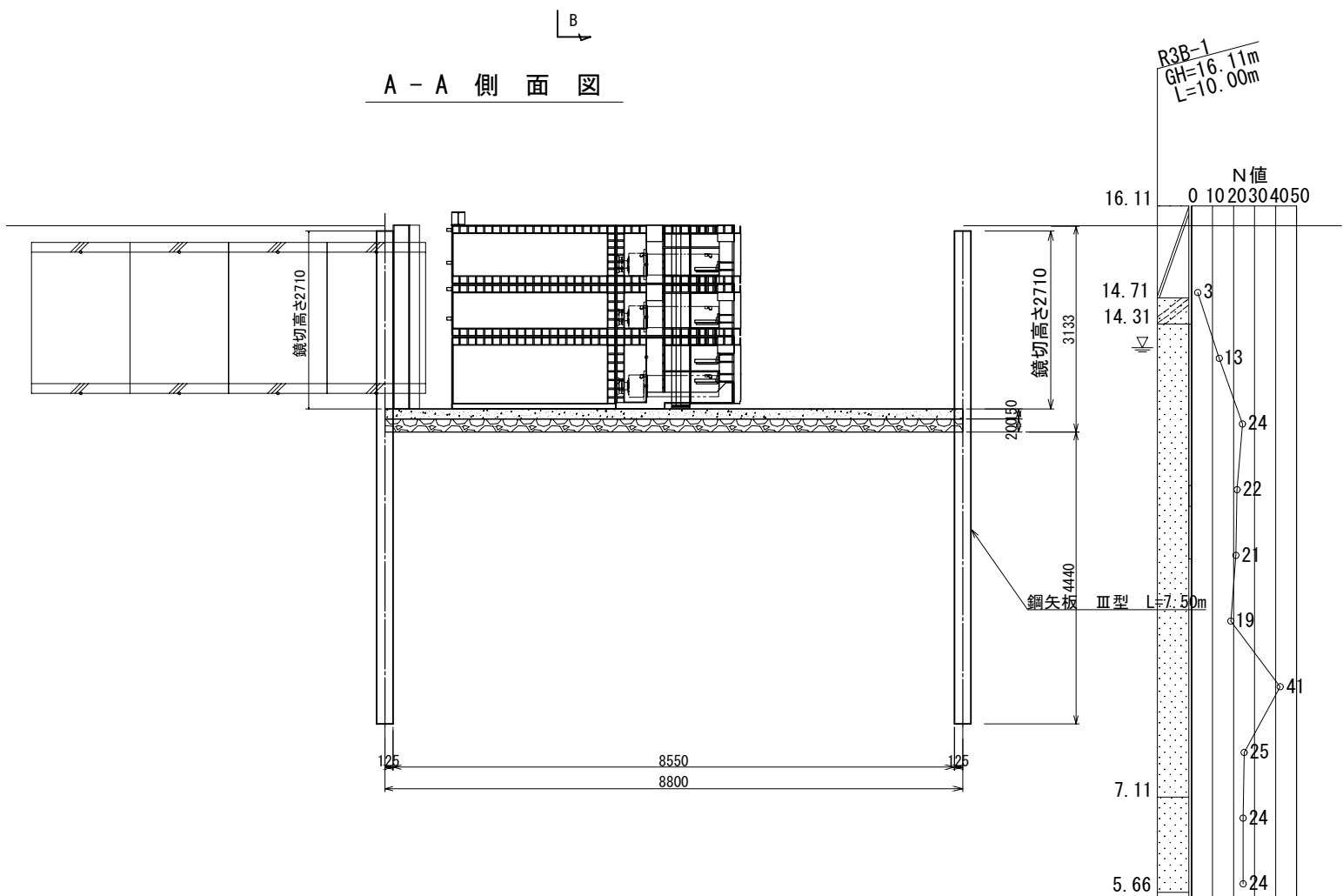


仮設備鋼材表

番号	名称	規格	寸法	単位	数量	備考	スクラップ
1	坑口工(一次坑口鋼材)	H-250×250×9×14	2800	本	2	全損	
2	坑口工(二次坑口鋼材)	[-380×100×13×20	2800	本	2	全損	
3	鏡切工	2710×2+3000		mm	8420		

B - B 断面図

A - A 側面図



年 度	令和 7 年度		
箇 所	柴田町大字船岡字清住町 地内		
工事名	柴田町・大河原町公共下水道事業 鷺沼排水区1号雨水幹線整備工事その2(線越明計)		
図 名	オープンシールド工法 到達立坑仮設備図-1 (参考図)		
縮 尺	S=1:50	位置	
設計者		課長	
柴 田 町 ・ 大 河 原 町	図番		8

65-2路線（導水路）接続工構造図

S=1:50

平面図

過年度施工（高圧噴射機拌工法（単管））

側壁改良

側壁改良

側壁改良

側壁改良

側壁改良

側壁改良

側壁改良

側壁改良

側壁改良

側壁改良

側壁改良

側壁改良

側壁改良

側壁改良

側壁改良

側壁改良

側壁改良

側壁改良

横断面図

NO. 59

GH=15.83

FH=13.442

地盤高15.80

管底高13.705

側壁改良

鋼矢板 Ⅲ型 L=7.50m

側壁改良

側壁改良

側壁改良

側壁改良

側壁改良

側壁改良

側壁改良

側壁改良

側壁改良

側壁改良

側壁改良

側壁改良

側壁改良

側壁改良

側壁改良

側壁改良

側壁改良

側壁改良

側壁改良

側壁改良

側壁改良

側壁改良

側壁改良

側壁改良

側壁改良

側壁改良

側壁改良

側壁改良

側壁改良

側壁改良

側壁改良

側壁改良

側壁改良

側壁改良

側壁改良

側壁改良

側壁改良

側壁改良

側壁改良

側壁改良

側壁改良

側壁改良

側壁改良

側壁改良

側壁改良

側壁改良

側壁改良

側壁改良

側壁改良

側壁改良

側壁改良

R3B-1
GH=16.11m
L=10.00m

N値

0 10 20 30 40 50

16.11

14.71

14.31

13.405

13

24

22

21

19

25

24

24

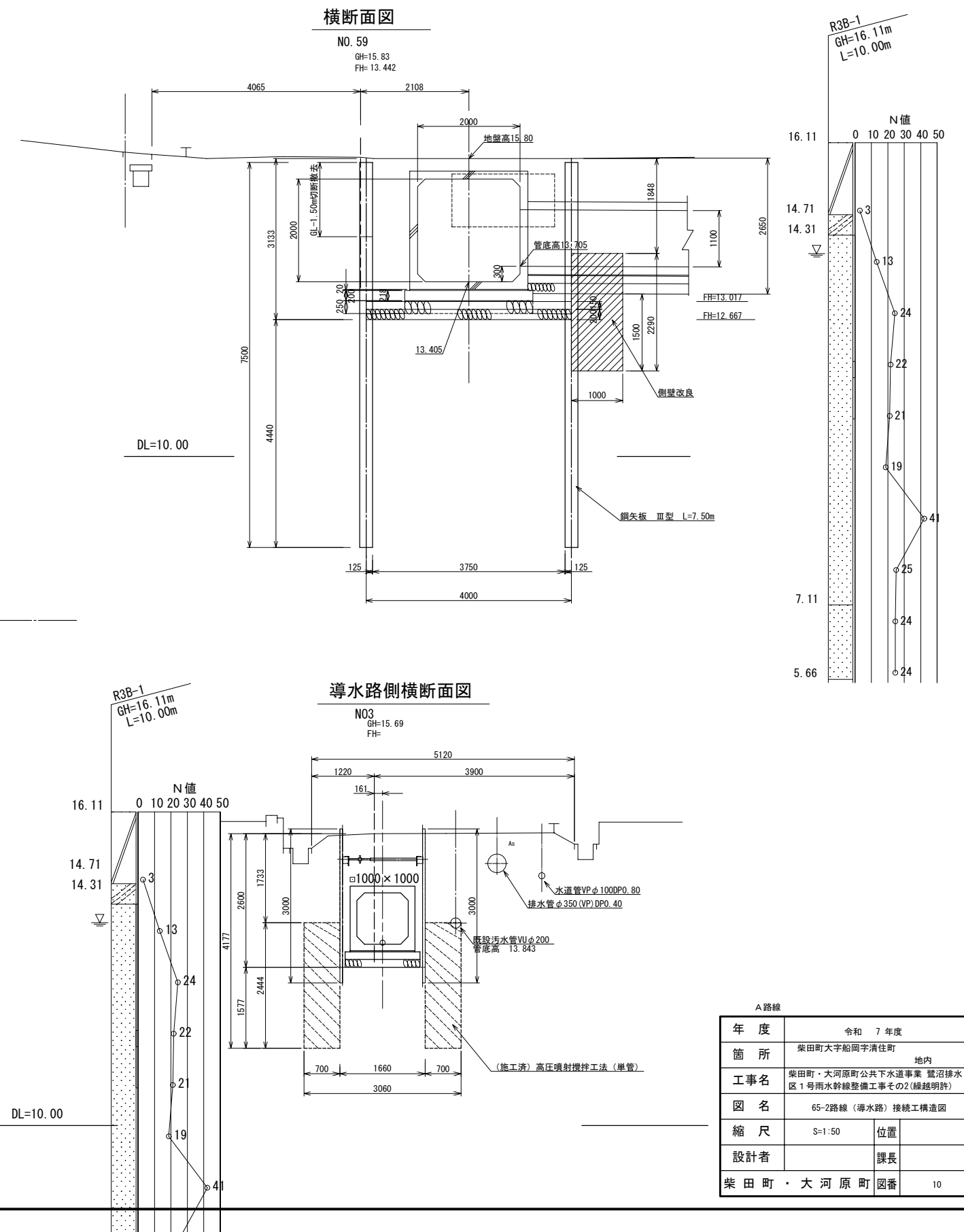
7.11

5.66

A路線

年度	令和 7 年度		
箇所	柴田町大字船岡字清住町 地内		
工事名	柴田町・大河原町公共下水道事業 霞沼排水区1号雨水幹線整備工事その2(線越明許)		
図名	65-2路線（導水路）接続工構造図		
縮尺	S=1:50	位置	
設計者		課長	
柴田町・大河原町	図番		10

S=1 : 50

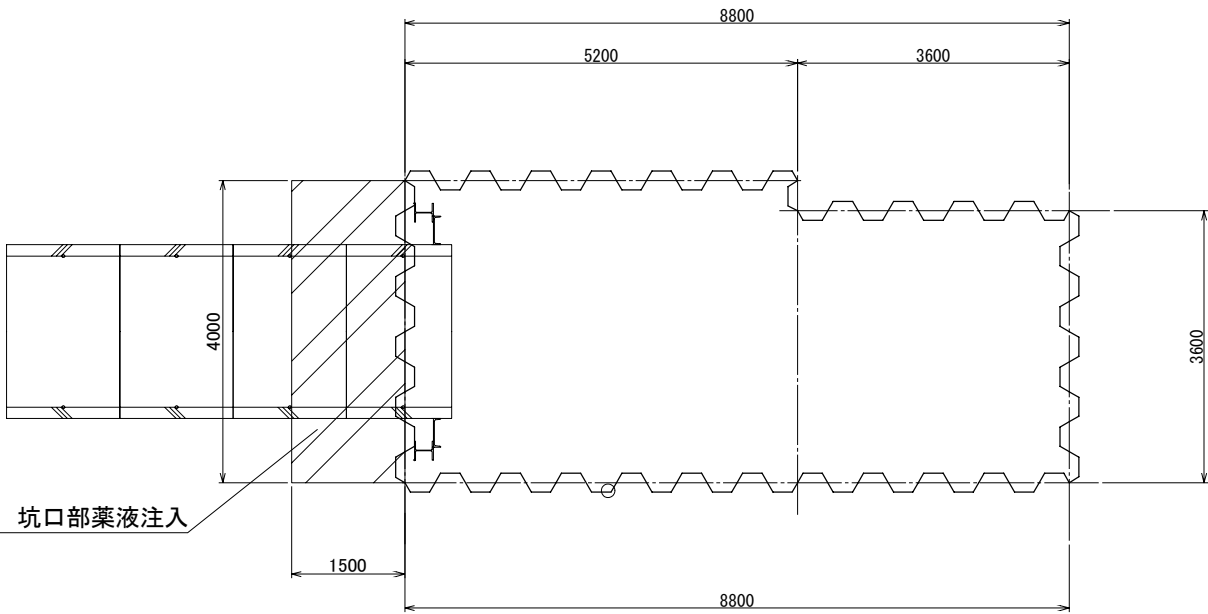


A路線		
年 度	令和 7 年度	
箇 所	柴田町大平船岡字清住町 地内	
工事名	柴田町・大河原町公共下水道事業 竇沼排水区1号雨水幹線整備工事その2(繰越明許)	
図 名	65-2路線（導水路）接続工構造図	
縮 尺	S=1:50	位置
設計者		課長
柴 田 町 ・ 大 河 原 町	図番	10

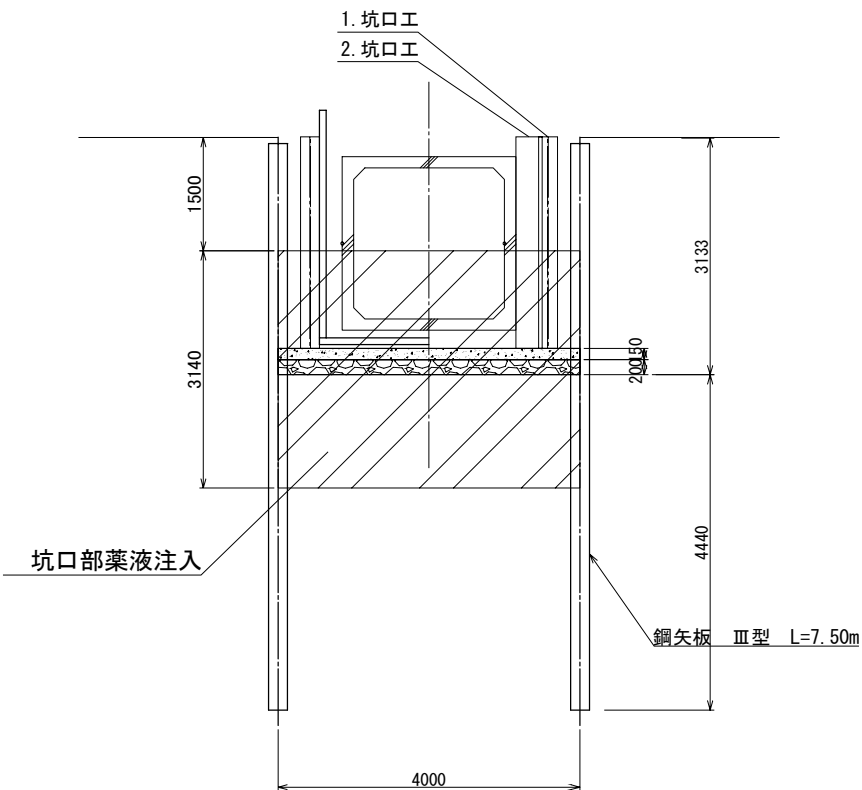
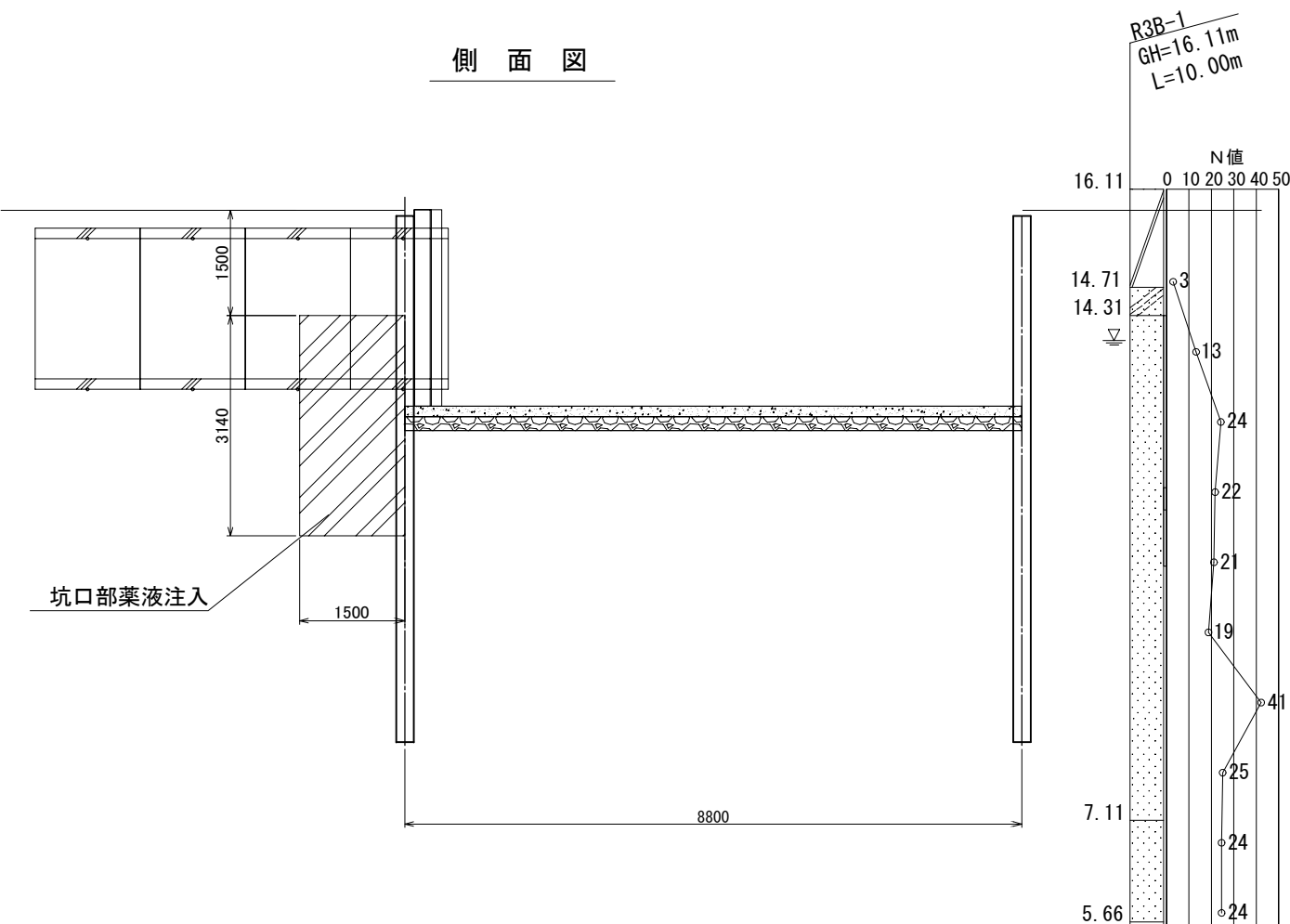
オープンシールド工法 (NOS) 坑口改良参考図 S=1 : 50

□－(B) 2000×(H) 2000×(L) 1500
(NOS I 型：裏込注入タイプ)

平 面 図



断 面 図

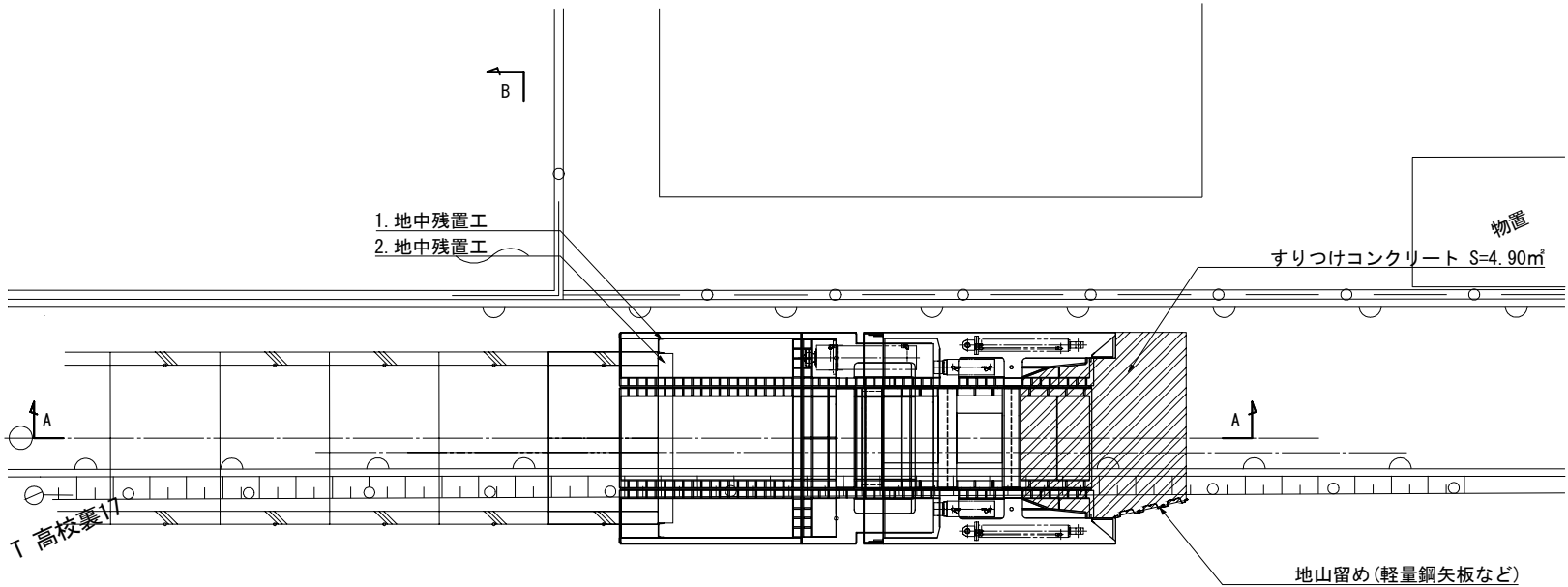


年 度	令和 7 年度	
箇 所	柴田町大字船岡字清住町	地内
工事名	柴田町・大河原町公共下水道事業 麗沼排水区1号雨水幹線整備工事その2(線越明計)	
図 名	オープンシールド工法 発進立坑仮設備図-1 (参考図)	
縮 尺	S=1:50	位置
設計者		課長
柴田町・大河原町	図番	11

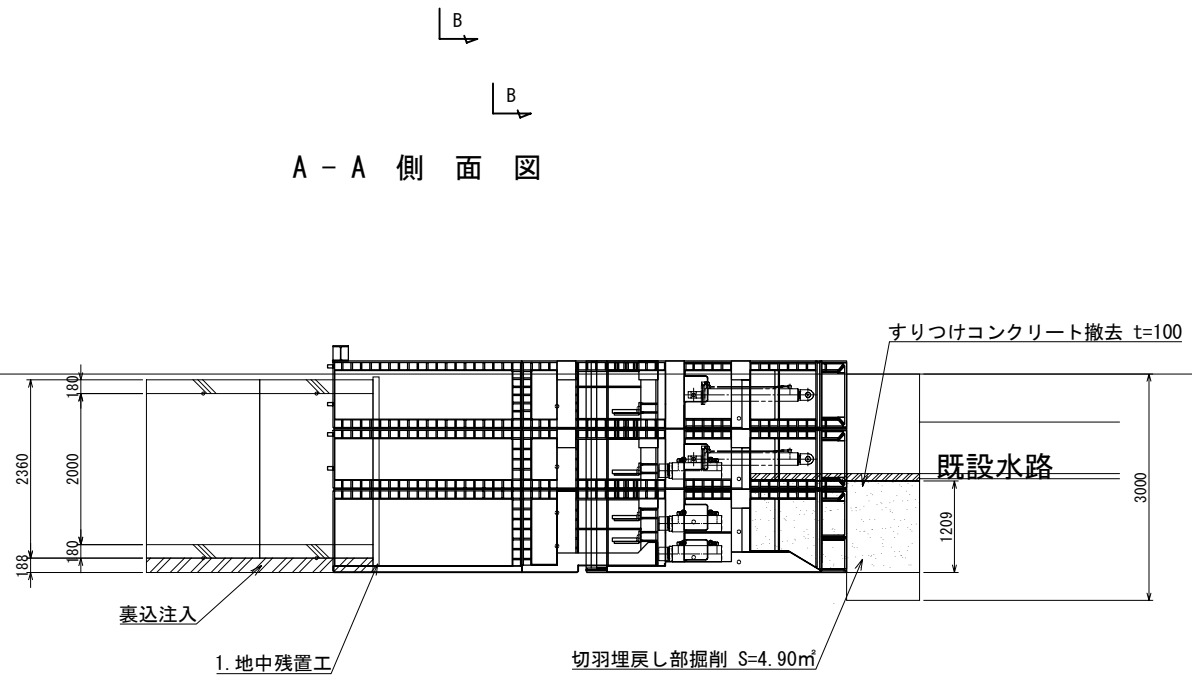
オープンシールド工法 (NOS) 地中残置撤去計画図 (発進部) S=1 : 50

□ー (B) 2200 × (H) 2000 × (L) 1500
(NOS I 型 : 裏込注入タイプ)

平面図



A - A 側面図

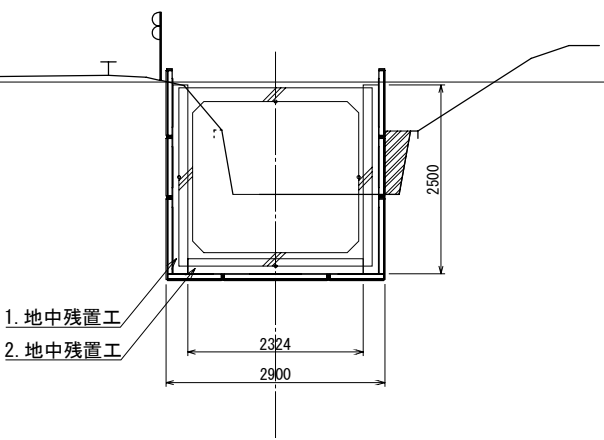


仮設備鋼材表

番号	名称	規格	寸法	単位	数量	備考	スクラップ
1	地中残置工	C-200 × 80 × 7.5 × 11	2500	本	2	全損	○
2	地中残置工	C-200 × 80 × 7.5 × 11	2324	本	1	全損	○

名称	規格	単位	数量
残置工掘削土	S:4.90m², H:1.21m	m³	5.9
残置工コンクリート撤去	S:4.90m², H:0.10m	m³	0.5

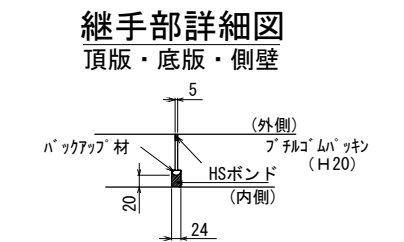
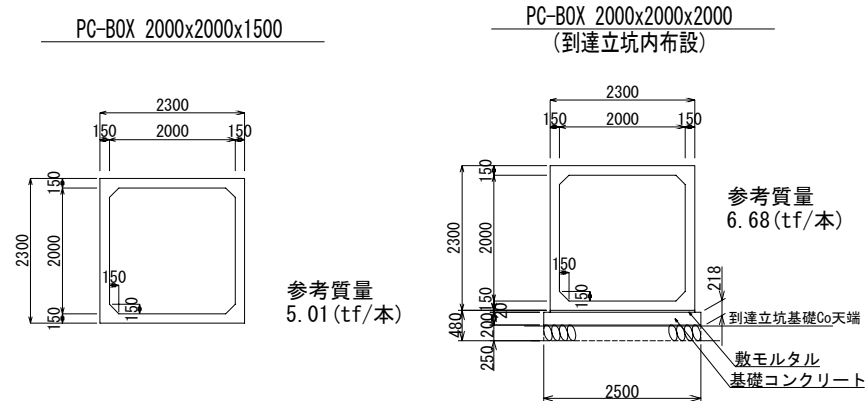
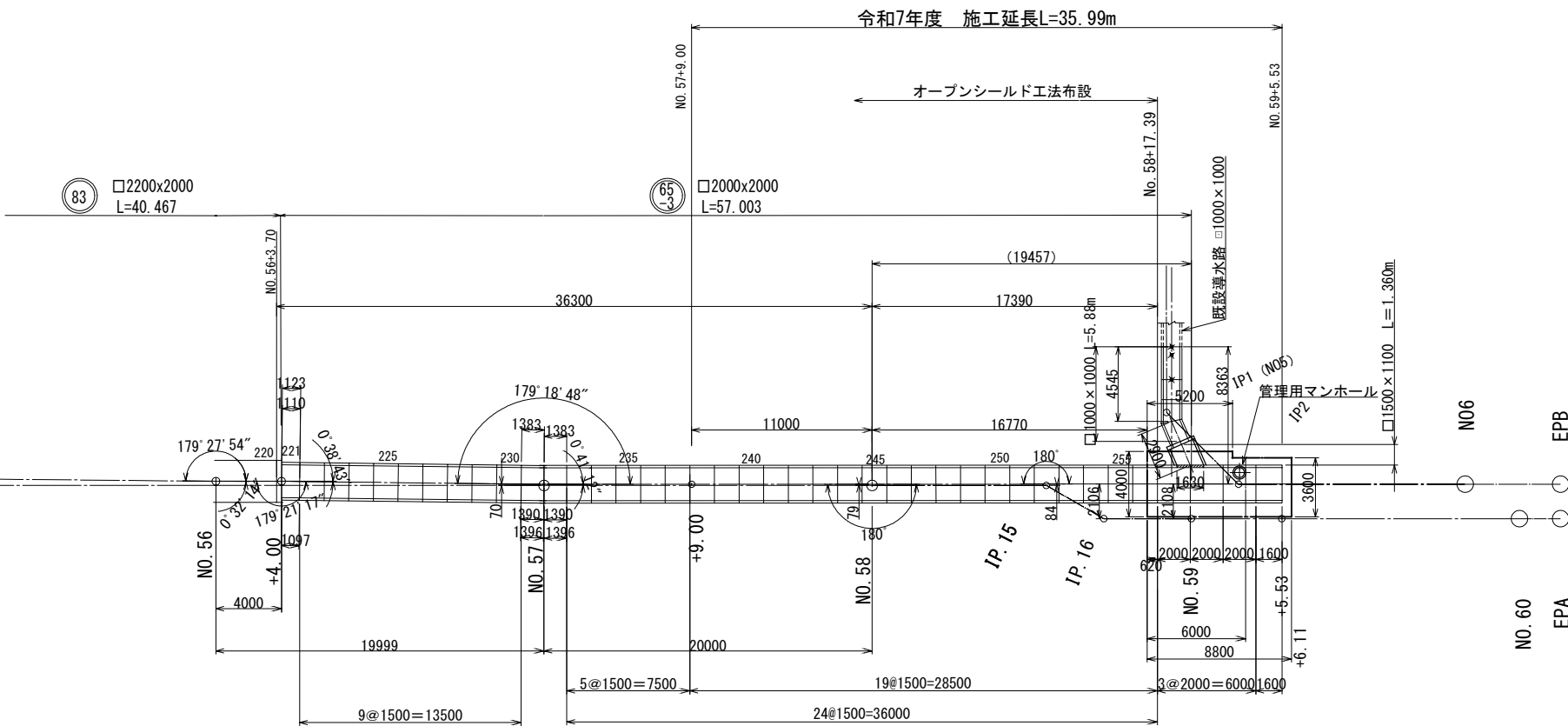
B - B 断面図



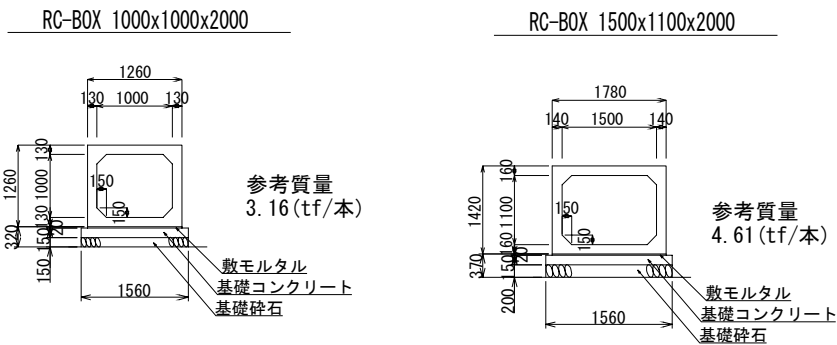
A路線			
年度	令和 7 年度		
箇所	柴田町大字船岡字清住町 地内		
工事名	柴田町・大河原町公共下水道事業 富沼排水区 1 号雨水幹線整備工事その 2 (繰越明許)		
図名	オープンシールド工法 地中残置撤去計画図 (発進部)		
縮尺	S=1:50	位置	
設計者		課長	
柴田町・大河原町		図番	12

PC ボックスカルバート割付図(2) S=1:200

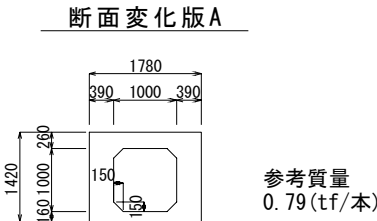
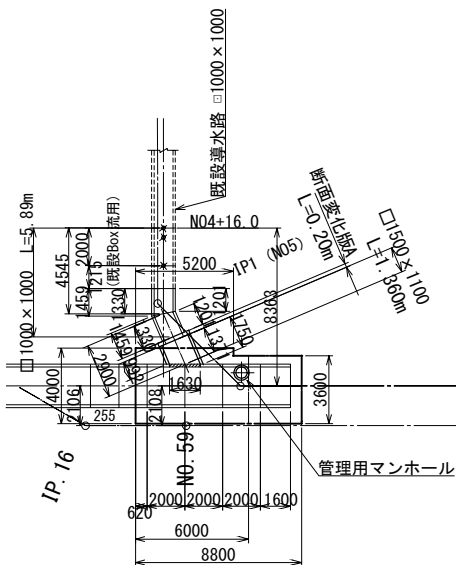
製品断面図 S=1:60



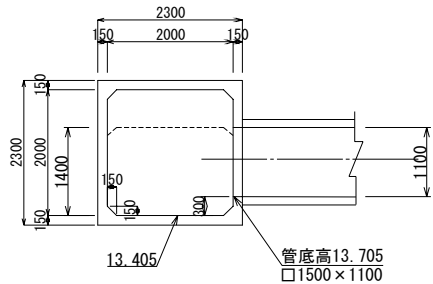
導水路製品断面図 S=1:60



平面図
65-2路線(導水路)接続



導水路接続部断面図 S=1:60



A路線 NO.43~NO.51			
年度	令和 7 年度		
箇所	柴田町大字船岡字清住町 地内		
工事名	柴田町・大河原町公共下水道事業 荒沼排水区 1号雨水幹線整備工事その2(線越明計)		
図名	PC ボックスカルバート割付図(2)		
縮尺	S=1:200	位置	
設計者		課長	
柴田町・大河原町	図番	13	

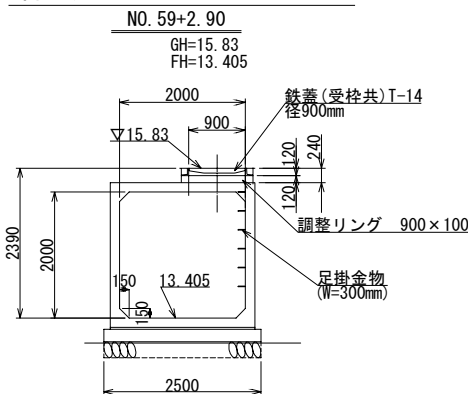
数量表(推進区間 測点No. 57+9.0~No. 58+17.52区間)

PCボックスカルバート				
□2000×2000×1500 (道路横断部:T-25)				
形式	タイプ	有効長 (mm)	長/短辺 (mm)	備考
定尺形	A	1500	-	19
短尺形				
斜切形				
合 計				19

数量表(開削区間 測点No. 58+17.52~No. 59+5.51区間)

PCボックスカルバート				
□2000×2000×2000 (道路横断部:T-25)				
形式	タイプ	有効長 (mm)	長/短辺 (mm)	備考
定尺形	A	2000	-	1 頂版開口有
	B	2000	-	1 側壁開口有
	C	2000	-	1 側壁開口有
短尺形	D	1600	-	1
合 計				4

管理用ボックスカルバート



数量表(導水路区間)65-2路線

RCボックスカルバート				
□1000×1000×2000 (道路横断部:T-25)				
形式	タイプ	有効長 (mm)	長/短辺 (mm)	備考
短尺形	A	2000	-	1 既設Box流用
	B	1215	-	1 既設Box流用
斜切形	C	1330	1459/1201	2
□1500×1100×2000 (道路横断部:T-25)				
斜切形	D	1371	1750/992	1
合 計				5

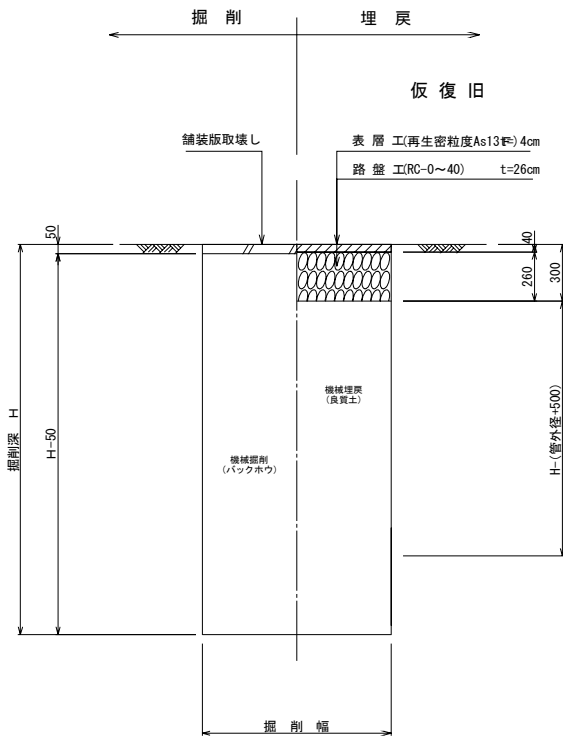
数量表(導水路区間)65-2路線

形式	製品番号	製品形状 (mm)	規格	数量 (個)	参考重量 (kg)
断面変化版	A	1780×1420	開口1000×1000	1	790
合 計				1	本

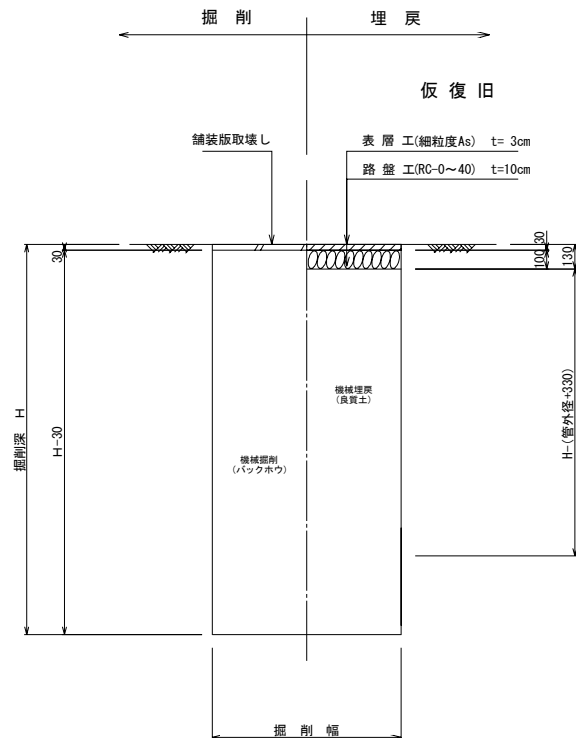
土工図及び路面復旧構造図

S = 1 : 20

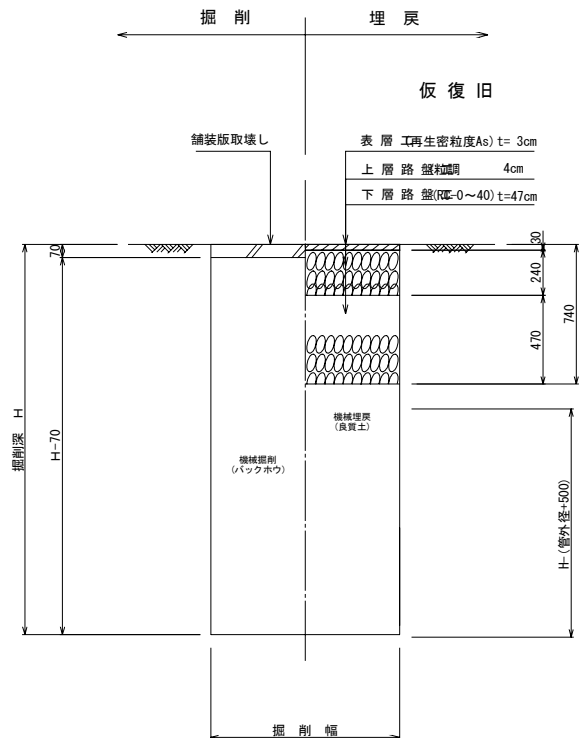
町道部
(一般私道)



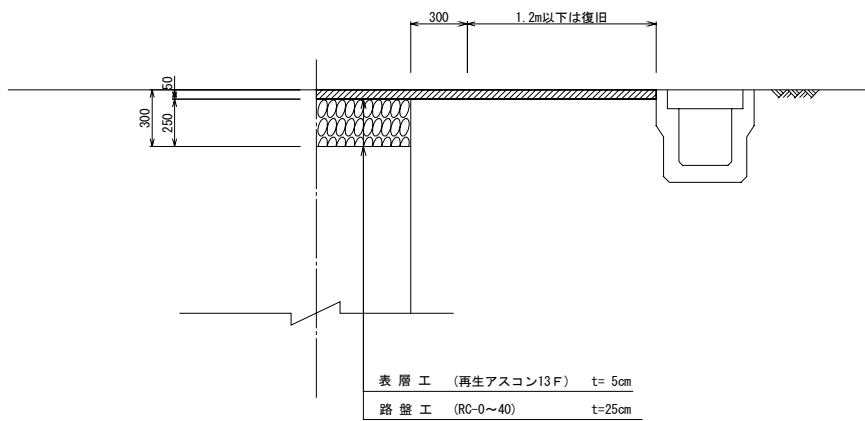
歩道部



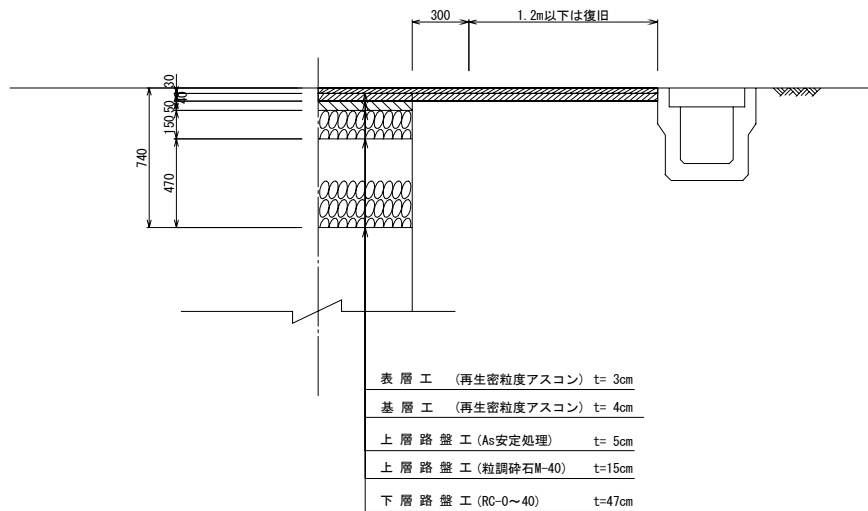
町道部
(私道)



本復旧



本復旧



年度	令和 7 年度		
箇所	柴田町大字船岡字清住町 地内		
工事名	柴田町・大河原町公共下水道事業 菅沼排水区 1号雨水幹線整備工事その2		
図名	土工図及び路面復旧構造図		
縮尺	S=1:20	位置	
設計者		課長	
柴田町・大河原町		図番	14